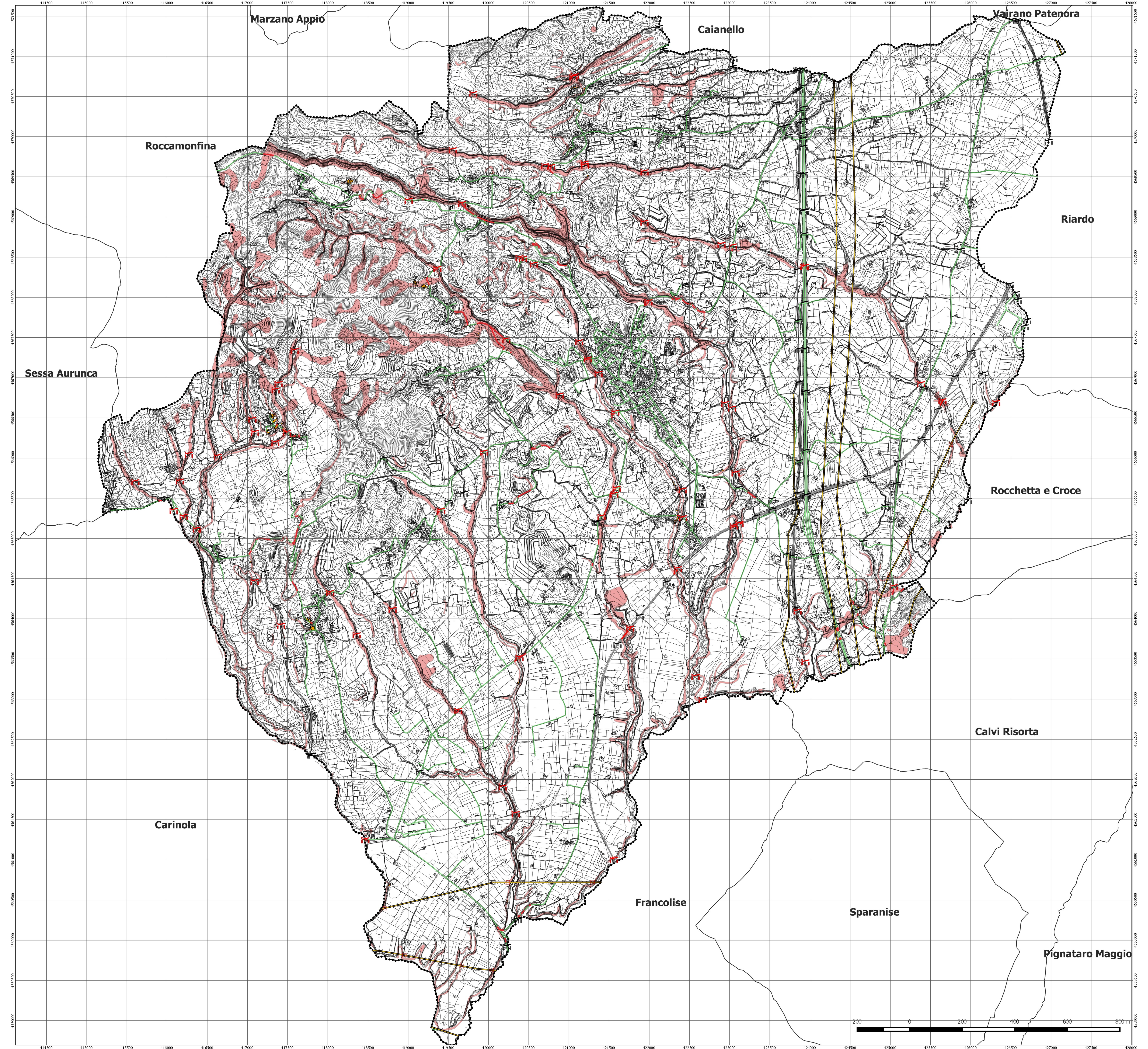


Progettisti
Studio Associato Tecnourb
 Ing. Paolo de Falco
 Ing. Nello De Sena
 Elaborato
D.01
 Oggetto
RISCHIO FRANA
SCENARIO DI DANNO
 Ufficio Professione Civile
 Area "Territorio"
Resp. Avv. Fernando Zanni
 R.U.P. - Area "Infrastrutture"
Ing. Tommaso Compagnone
 Sindaco
Ing. Nicola Di Benedetto
 Scala 1:16000

- Legenda**
- Area a pericolosità frana elevata e molto elevata
 - Edificato in aree a pericolosità frana elevata e molto elevata
 - Rete stradale in aree a pericolosità elevata e molto elevata
 - Rete stradale
 - Rete ferroviaria
 - Rete ferroviaria in aree a pericolosità elevata e molto elevata
 - Ponti viadotti e cavalcavia (fonte CTR 2011)
 - Ponti viadotti e cavalcavia in aree a pericolosità elevata e molto elevata
 - Linea elettrica (fonte CTR 2011)
 - Traliccio in aree a pericolosità elevata e molto elevata
 - Traliccio (fonte CTR 2011)
 - Reticolo idrografico
 - Invaso artificiale



TRASPORTI

- Autostada
- Stazione ferroviaria
- Stazione non adibita
- Passaggio pedonale o ciclabile
- Stada in costruzione
- Sentiero laico
- Tuttolo
- Mulinello
- Mazzetta stradale e linea specializzata
- Stada in galleria
- Furva, catoviva
- Siggiovia
- Farmacia e scuotamento
- Farmacia e scuotamento
- Farmacia in sede propria e in costruzione
- Farmacia in costruzione
- Farmacia in disuso
- Ciglio massiccista
- Traffo ferroviario in galleria
- Impoco galleria stradale e ferroviaria
- Passaggio a livello
- Aeroporto, eliporto
- Faro, foresta

COSTRUZIONI VARIE, IMPIANTI

- Edificio generico
- Edificio industriale
- Edificio del servizio industriale
- Edificio agricolo, stable, nuovo annesso
- Edificio di culto, campanile
- Cimitero
- Capella, tabernacolo
- Torre, ciminiera
- Monumento
- Edificio in costruzione
- Edificio diroccato
- Edificio in via di costruzione
- Coppo ingobbato
- Costruzione adibizione precaria
- Portico, galleria e sotto edificio
- Serra
- Tolosa o pensile
- Baracca
- Serviziario, cimitero, villa non rappresentabile e non rappresentabile
- Campaggio
- Raffineria
- Divertoria
- Rotatorio
- Zone archeologiche
- Scuola
- Spettacolo
- Ospedale
- Municipio
- Tribunale

SERVISI

- Stazione di alta tensione, con tralicci
- Stazione a media tensione, con pali
- Capata elettrica
- Capata di trasformazione
- Diseritto
- Acquedotto sopraelevato, interrato
- Meteorologio
- Impianto eolico, fotovoltaico
- Aeroneo per telecomunicazione
- Depuratore
- Stazione, sottostazione elettrica
- Stazione di rifornimento di servizi

OROGRAFIA

- Curva di livello diretta
- Curva di livello indiretta
- Curva di livello ordinaria
- Curva di livello isocorta
- Curva di livello scalare
- Ciglio di trincea
- Scaricata naturale
- Grotta con accesso verticale, artificiale
- Ghiaccio, pietraia
- Sabbia, duna, deposito sabbioso
- Rocca
- Ciglio di area estrattiva, casa

IDROGRAFIA

- Canale diroccato > 5 m
- Canale diroccato < 5 m
- Canaglia impia
- Canale
- Vasca o piscina, piscina
- Alberostabilio, fontana, sorgente
- Frasche
- Biglia, pescaria, cascata
- Frasca
- Canicola forata
- Canicola forata sotterranea

VEGETAZIONE

- Limite di coltura
- Limite di tagliata
- Limite di bosco
- Fiore di abeti
- Fiore di ulmi
- Fiore di olivi
- Fiore di agrumi
- Fiore di fustato
- Macchia, prato
- Bosco fito
- Albero generico, vigneto
- Ulivo, fustato
- Algarneto, lenice
- Cedro, abete
- Faggio, pino
- Cipresso, eucafito
- Leccio, quercia
- Pioppo, castagno

CONFINI

- Muro a secco
- Muro divisorio
- Muro di sostegno
- Palligge, cancellata, mto. in giardino
- Siepe
- Limite comunale
- Limite provinciale
- Limite regionale

PUNTI TOPOGRAFICI

- Vertice della rete IGM05
- Vertice della rete regionale di riferimento
- Capostato di bellezza

DATI INFORMATIVI

RAPPRESENTAZIONE CARTOGRAFICA: UTM WGS84
 SISTEMA DI RIFERIMENTO: WGS84
 DATUM: ETRS89 WGS84
 SISTEMA GEODEDICO: ETRF 1989 - WGS84
 LONGITUDINE: Riferita a Greenwich
 ALTIMETRIA: Riferita al livello medio del mare (Mareografo di Genova 1942)
 EQUIDISTANZA: Curve di livello ordinarie 5 m (per le tratteggiate 2.5 m)

